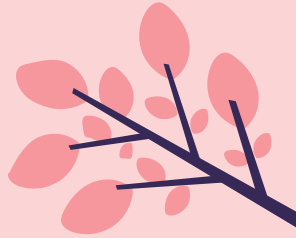


2023년 인천광역시 공공보건의료지원단 교육훈련 안내



인천광역시 공공보건의료지원단에서는 공공보건의료 관련
종사자들이 실제 현장에서 필수의료에 대한 선제적인 역할을 수행하고,
공공성을 구현할 수 있도록 교육 프로그램을 운영하고 있습니다.
해당 주제에 관심 있는 분들의 많은 참여 부탁드립니다.



2023년 교육일정

분류	교육명	6	7	8	9	10	11	12
집합	공공보건 사업 리더들의 리더십 Level up							
	‘일잘러’의 원 페이지 보고서 작성법							
온라인	2023 공공보건의료 정책세미나							
	보건의료 분야 계획서 수립 역량 강화 교육							

※ 교육 일정은 공공보건의료지원단 운영 상황에 따라 변동될 수 있습니다.

공공보건의료기관 교육(집합)



중간관리자의 직무역량 교육

공공보건 사업 리더들의 리더십 Level up

교육일정	7월	교육시간	2일(12시간)	교육방식	집합 교육
교수방법	강의, 사례, 토의, 실습	교육인원	30명	교육구분	관리자 교육

교육대상 인천광역시 공공·책임의료기관 공공보건의료사업 관련 부서, 인천광역시 보건의료 분야 지원단 및 센터 중간관리자 및 선임 담당자
(※ 공공보건의료사업을 수행하는 종합병원급 이상 민간의료기관 포함)

- 교육내용**
- 1일차**
 - 효과적인 공공보건의료사업 기획 및 실행
 - 공공보건의료사업 우수사례
 - 2일차**
 - 조직 성과를 높이기 위한 중간관리자의 리더십 코칭
 - 중간관리자 리더의 언어 - 조직 내 능률 향상을 위한 커뮤니케이션

강화역량 [문제 진단], [비전 및 목표 수립], [우선순위 선정], [사업전략 개발], [문제해결능력], [업무에 대한 전문성], [담당부서 관리], [의사소통기술], [분야 간 업무 조정 능력]



실무자 직무역량 교육

‘일잘러’의 원 페이지 보고서 작성법

교육일정	9월	교육시간	1일(6시간)	교육방식	집합 교육
교수방법	강의, 사례, 실습	교육인원	50명	교육구분	실무자 교육

교육대상 인천광역시 공공·책임의료기관 및 유관기관 종사자

- 교육내용**
- 효과적인 계획서, 보고서 작성방법 소개
 - 원 페이지 보고서 작성하기(실습)

강화역량 [시책 적용], [자료수집], [문제 진단], [비전 및 목표 수립], [프로그램 개발], [업무에 대한 전문성]

온라인 교육 신청 방법

- 1 인천광역시 공공보건의료지원단 홈페이지(www.ippi.or.kr) 접속
- 2 [교육훈련] > [교육일정 신청] 게시판에서 해당 교육 신청



이러닝 교육(온라인)



2023 공공보건의료 정책세미나

교육일정	7~12월	교육시간	4차시(2시간)	교육방식	온라인 교육
교수방법	강의, 사례	교육인원	-	교육구분	공통교육

교육대상 인천광역시 공공보건의료 분야 종사자, 공공보건의료에 관심이 있는 시민

교육내용

- 2023년 공공보건의료 정책 동향 이해
- 최신 공공보건의료 정책 동향과 지역사회 특성에 따른 주요 이슈 논의

강화역량 [공공성 개념에 대한 이해], [공공보건의료의 개념, 범위, 속성, 체계, 관련법 능통], [시책이해], [시책적용], [비전 및 목표 수립], [업무에 대한 전문성]



보건의료 분야 계획서 수립 역량 강화 교육



교육일정	11월~	교육시간	4차시(2시간)	교육방식	온라인 교육
교수방법	강의, 사례	교육인원	-	교육구분	실무자 교육

교육대상 인천광역시 공공보건의료 분야 종사자
(※ 필수 참여 대상 : 공공보건의료 시행계획 및 의료계획, 지역보건의료계획 수립 담당자)

교육내용

- (지역사회 현황분석부터 사업의 평가까지) 보건사업기획 단계에 따른 계획서 수립의 A to Z

강화역량 [공공보건의료의 개념, 범위, 속성, 체계, 관련법 능통], [시책 이해], [시책 적용], [자료수집], [주민요구 파악], [문제 진단], [비전 및 목표 수립], [사업전략 개발], [업무에 대한 전문성]

온라인 교육 신청 방법

- 1 인천광역시 보건의료e배움터 홈페이지(www.ichealthedu.kr) 접속
- 2 [2023 과정] > [인천광역시 공공보건의료지원단] 게시판에서 해당 교육 신청

문의사항

인천광역시 공공보건의료지원단 황인경 주임연구원 ☎ 032-580-6395 @ikyung84@ippi.or.kr